

ЭКСПЛИКАЦИЯ ПОМЕЩЕНИЙ

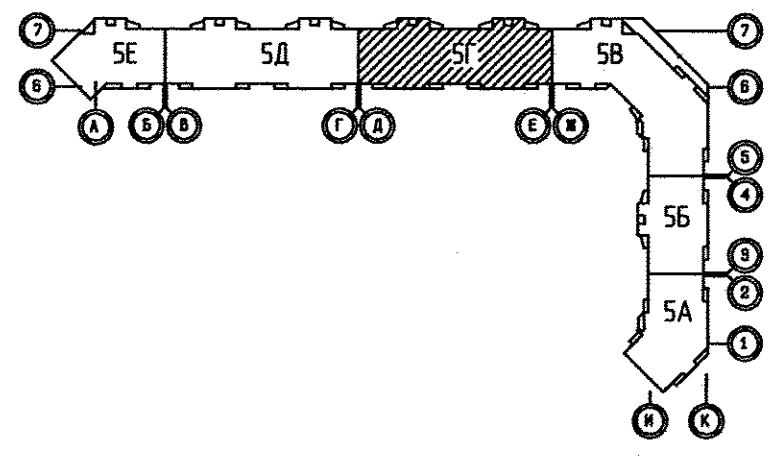
Номер помещения	Наименование	Площадь, м <sup>2</sup>	Кат. помещения
Помещения квартир			
1	Гостиная	105,38	10
2	Спальня	119,30	11
3	Кухня	84,84	12
4	Прихожая	47,94	13
5	Коридор	19,6	14
6	Сан. узел	12,08	15
7	Ванная	26,26	16
8	Балкон	34,20	17
9	Гардеробная	7,20	18
итого		456,80	

ЭКСПЛИКАЦИЯ ПОМЕЩЕНИЙ

Номер помещения	Наименование	Площадь, м <sup>2</sup>	Кат. помещения
Общедомовые помещения			
10	Коридор	40,20	
11	Лифтовой холл	29,66	
12	Лестничная клетка	29,88	
13	Тамбур	9,04	
14	Тамбур	9,26	
15	Вестибюль	38,58	
16	Помещение охраны	22,18	
17	Сан. узел, мойка уборочного инвентаря	8,30	
18	Электрощитовая	15,66	
итого		202,76	

Примечание:

- Схемы вентканалов ВЕ-1... ВЕ-24 см. раздел АР листы 27-33.
- Тип решеток не указанных на плане принять РВП-3 120x200 по ГОСТ 13448-82.
- Все подводки к приборам отопления "Ригто" выполнить трубой металлопластиковой "Унипайп" диаметром 16x2,0 мм
- Узел 1 - см. лист 4, разрез 1-1 - см. лист 8, АПУ.007-05Г-0В.



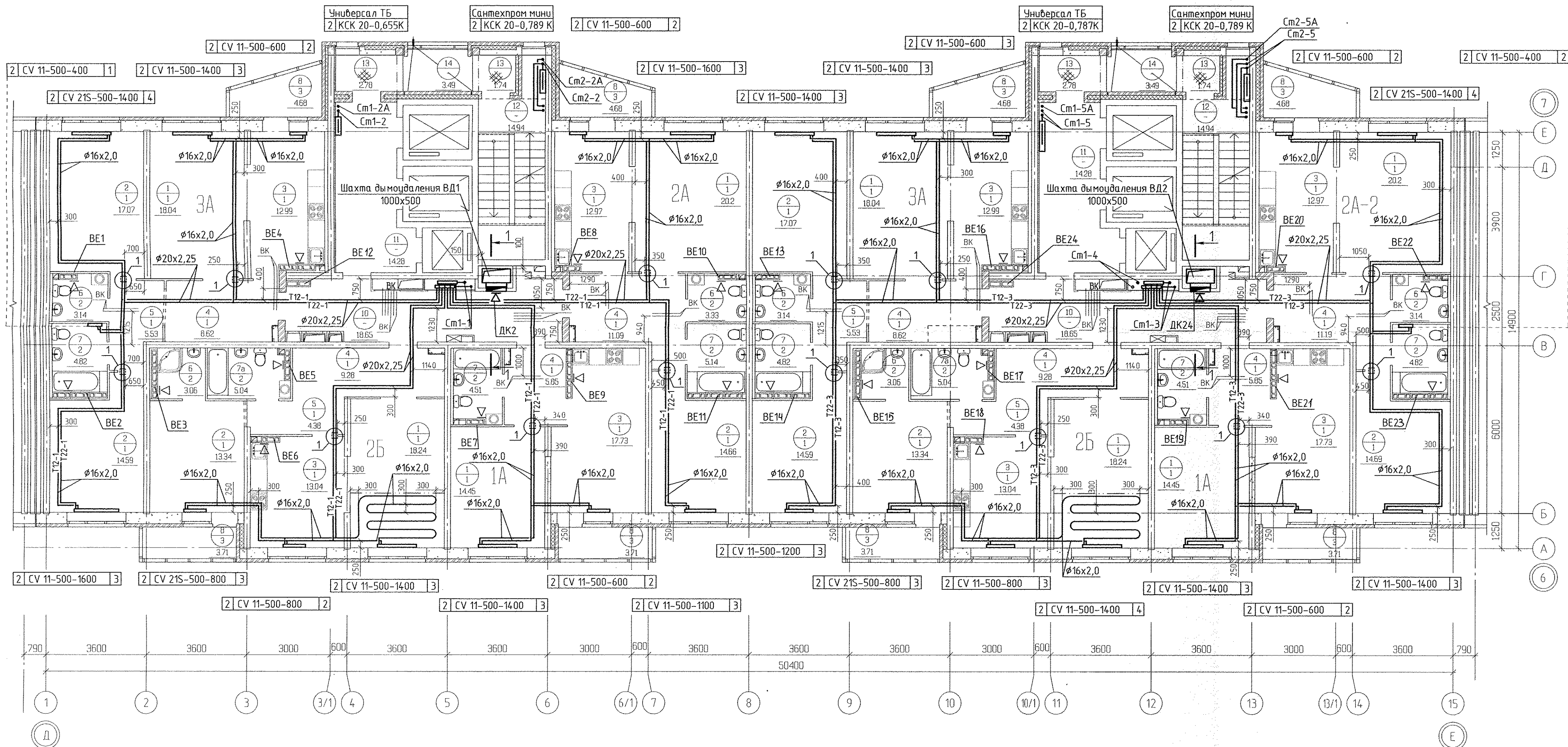
Эм	Радиатор "PURMO" панельный "Ventil Compact"	
1	CV 21S-500-1600	4

Индекс предварительной настройки клапана терморегулятора

АПУ.007-05Г-0В					
Жилой микрорайон в квартале улиц Чапаева-Академика Вонсовского-Амундсена-Краснолесья в Ленинском районе г.Екатеринбурга. III очередь строительства. Жилой дом со встроенными помещениями, трансформаторной подстанцией и подземными парковками					
Изм.	Кол.уч.	Лист	№ док.	Подпись	Дата
Разработал	Рогожкина				02.15
Проверил	Пашаева				02.15
Гл.спец.	Пашаева				02.15
Пусковой комплекс 2			Стадия	Лист	Листов
23-27 -этажная блок-секция 5Г			Р	3	
План 1 этажа			ЗАВ КОРПОРАЦИЯ АТОМСТРОЙКОМПЛЕКС		
ГАП	Гаранин				02.15

СОГЛАСОВАНО  
 Терновая  
 Решетникова  
 Бакина  
 Вязм. инж.И  
 Подпись и дата



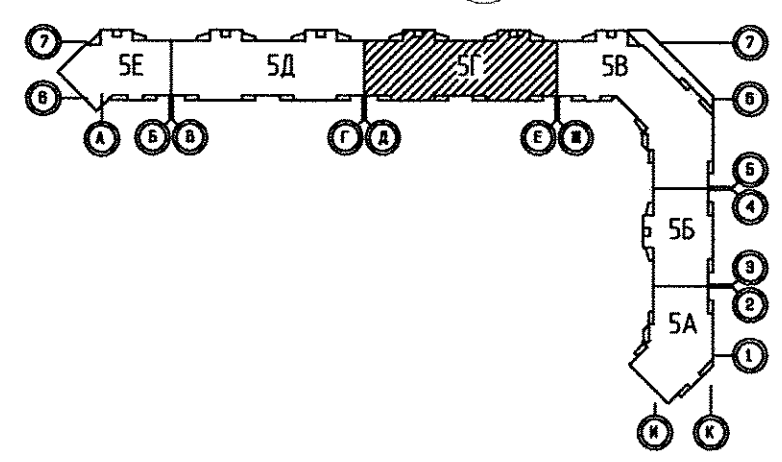
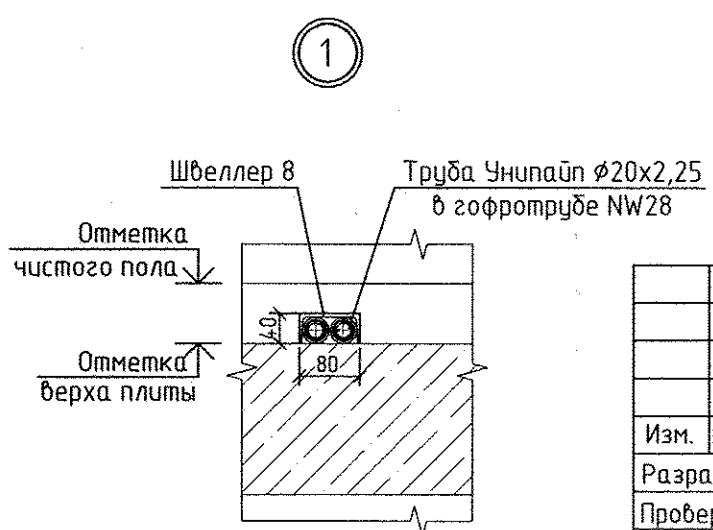


ЭКСПЛИКАЦИЯ ПОМЕЩЕНИЙ

Номер помещения	Наименование	Площадь, м <sup>2</sup>	Кат. помещения	Номер помещения	Наименование	Площадь, м <sup>2</sup>	Кат. помещения
Помещения квартир				Общедомовые помещения			
1	Гостиная	141.76		10	Коридор	38.6	
2	Спальня	119.54		11	Лифтовой холл	29.04	
3	Кухня	109.80		12	Лестничная клетка	29.88	
4	Прихожая	70.30		13	Тамбур	9.04	
5	Коридор	19.40		14	Переходная лоджия	6.98	
6	Сан. узел	17.68		Итого		113.54	
7	Ванная	35.12					
7а	Душевая	3.06					
8	Балкон	34.88					
	Итого	548.48					

ЭКСПЛИКАЦИЯ ПОМЕЩЕНИЙ

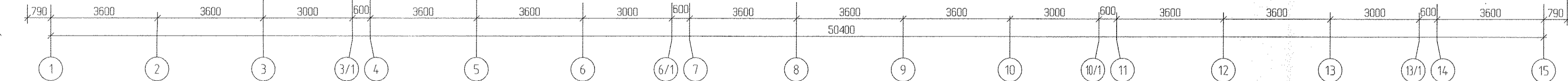
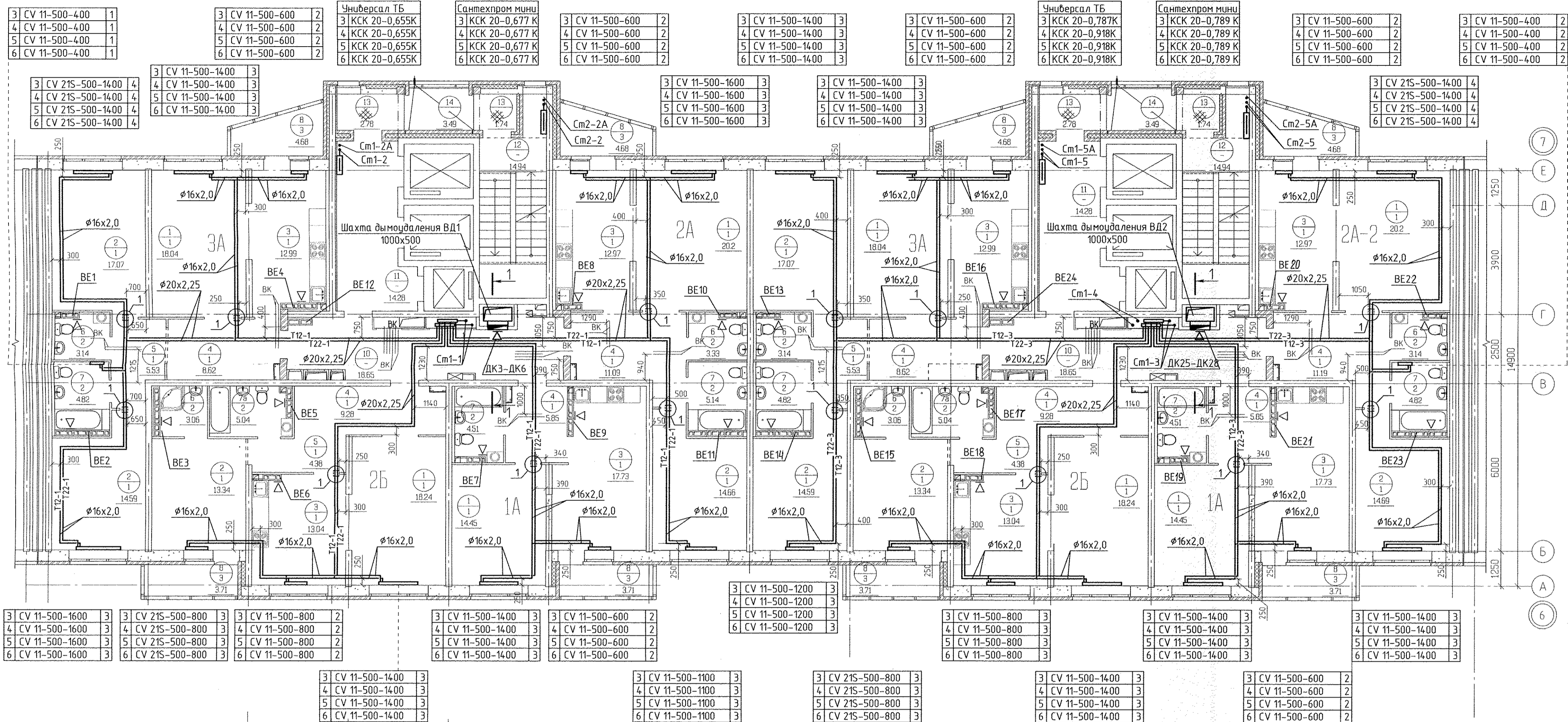
- Примечание:
- Схемы вентканалов ВЕ-1... ВЕ-24 см. раздел АР листы 27-33.
  - Тип решеток не указанных на плане принять РВП-З 120x200 по ГОСТ 13448-82.
  - Все подводы к приборам отопления "Ригто" выполнить трубой металлопластиковой "Унипайп" диаметром 16x2,0 мм
  - Разрез 1-1 - см. лист 8, АПУ.007-05Г-0В.



АПУ.007-05Г-0В					Жилой микрорайон в квартале улиц Чкалова-Академика Вансовского-Амундсена-Краснолесья в Ленинском районе г.Екатеринбурга. III очередь строительства. Жилой дом со встроенными помещениями, трансформаторной подстанцией и подземными парковками				
Изм.	Колуч	Лист	№ док.	Подпись	Дата	Пусковой комплекс 2 23-27 -этажная блок-секция 5Г	Стадия	Лист	Листов
	Разработал	Рогожина			02.15		Р	4	
	Проверил	Пашаева			02.15				
	Гл.спец.	Пашаева			02.15				
План 2 этажа						ЗАО КОРПОРАЦИЯ АТОМСТРОЙКОМПЛЕКС			

СОГЛАСОВАНО  
 Теряева  
 Решетникова  
 Басина  
 Взам. инж.Н  
 Подпись и дата  
 Инж.Н.под.



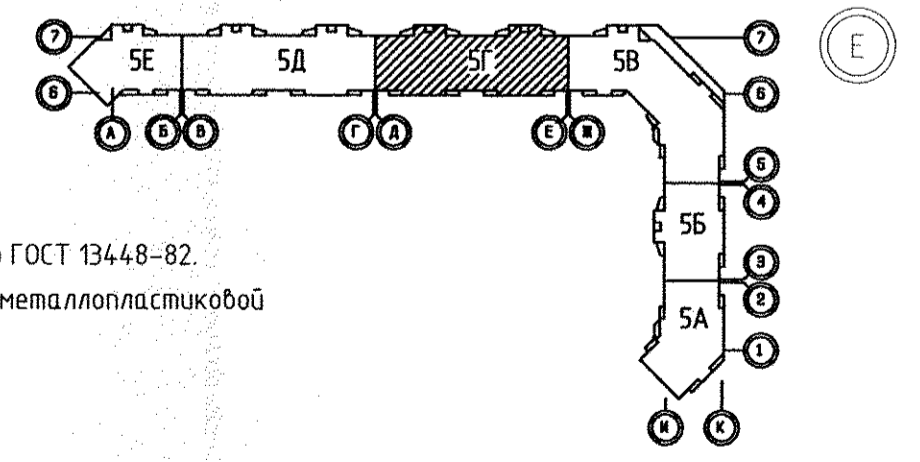


ЭКСПЛИКАЦИЯ ПОМЕЩЕНИЙ

ЭКСПЛИКАЦИЯ ПОМЕЩЕНИЙ

Номер помещения	Наименование	Площадь, м <sup>2</sup>	Кат. помещения	Номер помещения	Наименование	Площадь, м <sup>2</sup>	Кат. помещения
Помещения квартир				Общедомовые помещения			
1	Гостиная	141.76		10	Коридор	38.6	
2	Спальня	119.54		11	Лифтовой холл	29.04	
3	Кухня	109.80		12	Лестничная клетка	29.88	
4	Прихожая	70.30		13	Тамбур	9.04	
5	Коридор	19.40		14	Переходная лоджия	6.98	
6	Сан. узел	17.68		итого		113.54	
7	Ванная	35.12					
7а	Душевая	3.06					
8	Балкон	34.88					
	итого	548.48					

- Примечание:
- Схемы вентканалов ВЕ-1... ВЕ-24 см. раздел АР листы 27-33.
  - Тип решеток не указанных на плане принять РВП-3 120x200 по ГОСТ 13448-82.
  - Все подводы к приборам отопления "Ригто" выполнить трубой металлопластиковой "Унипайп" диаметром 16x2,0 мм
  - Узел 1 - см. лист 4, разрез 1-1 - см. лист 8, АПУ.007-05Г-0В.

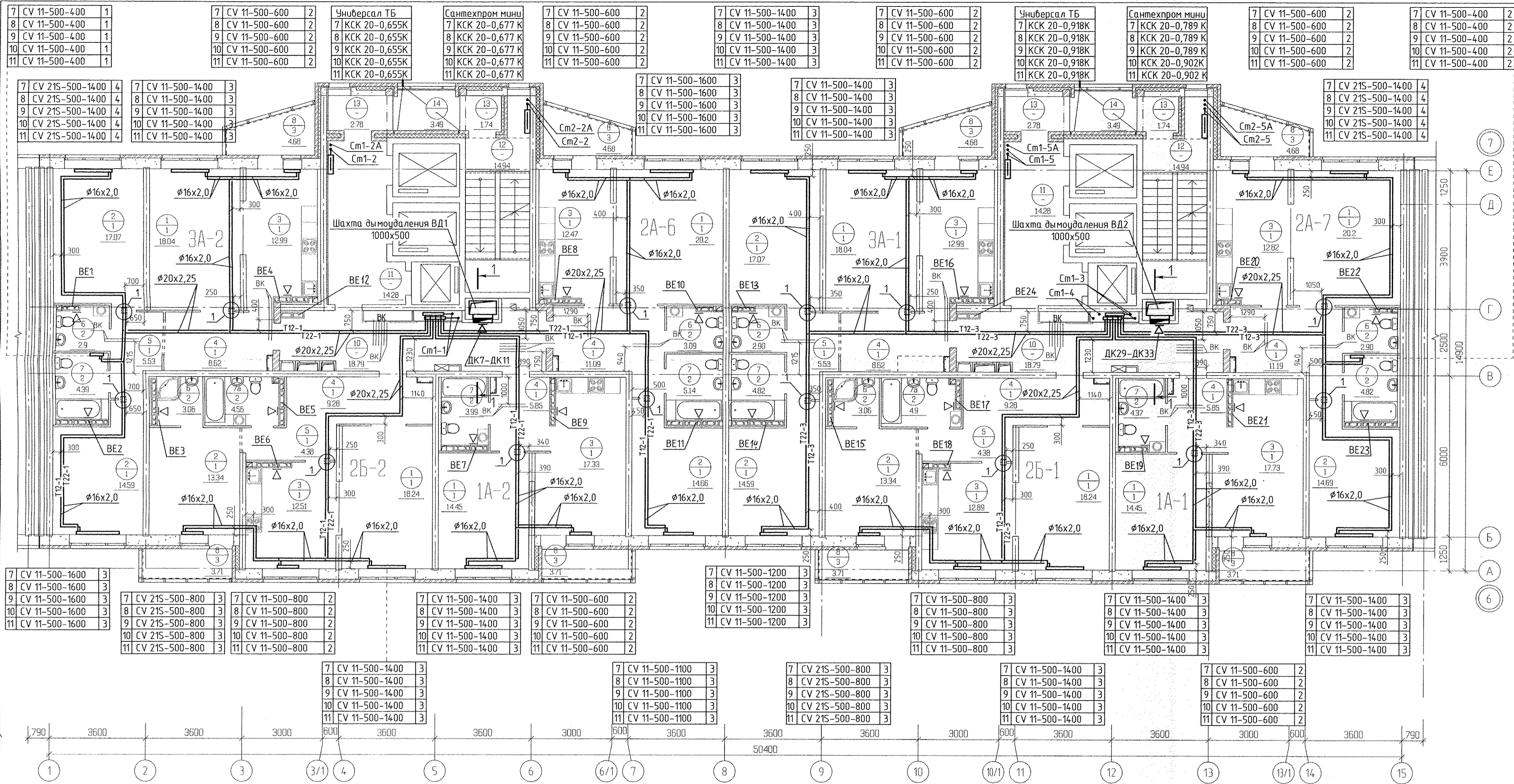


АПУ.007-05Г-0В					
Жилой микрорайон в квартале улиц Чапаева - Академика Вонсовского - Амундсена - Краснолесья в Ленинском районе г. Екатеринбурга. III очередь строительства. Жилой дом со встроенными помещениями, трансформаторной подстанцией и подземными парковками					
Изм.	Колуч.	Лист	№ док.	Подпись	Дата
Разработал	Рогожина	02.15			
Проверил	Пашаева	02.15			
Гл. спец.	Пашаева	02.15			
Пусковой комплекс 2					
23-27 -этажная блок-секция 5Г					
План 3-6 этажей					
СТАДИЯ Лист Листов					
Р 5					
ЗАВ КОРПОРАЦИЯ АТОМСТРОЙКОМПЛЕКС					
ГАП	Гаранин	02.15			

СОГЛАСОВАНО  
 Теряева  
 Решетникова  
 Бакина  
 Взам. инж.Н  
 Подпись и дата  
 Инициалы

СОГЛАСОВАНО  
 СС  
 Чижик



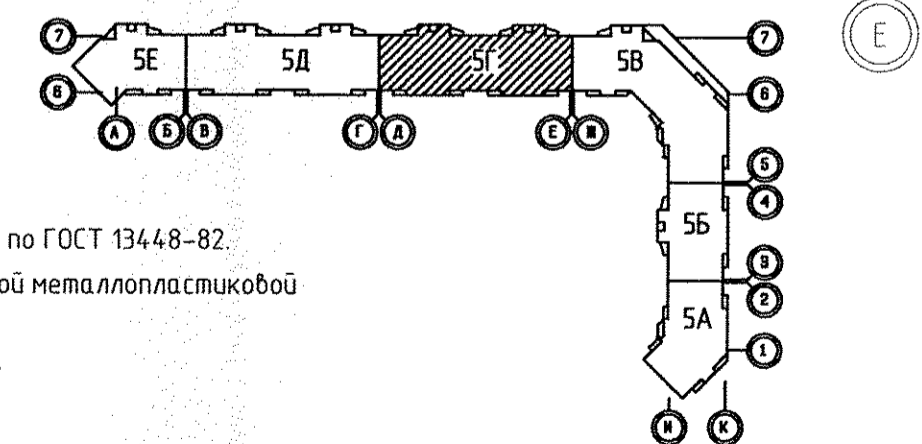


ЭКСПЛИКАЦИЯ ПОМЕЩЕНИЙ

ЭКСПЛИКАЦИЯ ПОМЕЩЕНИЙ

Номер помещения	Наименование	Площадь, м <sup>2</sup>	Кат. помещения	Номер помещения	Наименование	Площадь, м <sup>2</sup>	Кат. помещения
Помещения квартир				Общедомовые помещения			
1	Гостиная	141.76		10	Коридор	38.6	
2	Спальня	119.54		11	Лифтовой холл	29.04	
3	Кухня	109.80		12	Лестничная клетка	29.88	
4	Прихожая	70.30		13	Тамбур	9.04	
5	Коридор	19.40		14	Переходная лоджия	6.98	
6	Сан. узел	17.68			итого	113.54	
7	Ванная	35.12					
7а	Душевая	3.06					
8	Балкон	34.88					
	итого	548.48					

- Примечание:
- Схемы вентканалов ВЕ-1... ВЕ-24 см. раздел АР листы 27-33.
  - Тип решеток не указанных на плане принять РВП-3 120x200 по ГОСТ 13448-82.
  - Все подводы к приборам отопления "Ригто" выполнить трубой металлопластиковой "Унилайн" диаметром 16x2,0 мм
  - Узел 1 - см. лист 4, разрез 1-1 - см. лист 8, АПУ.007-05Г-0В.

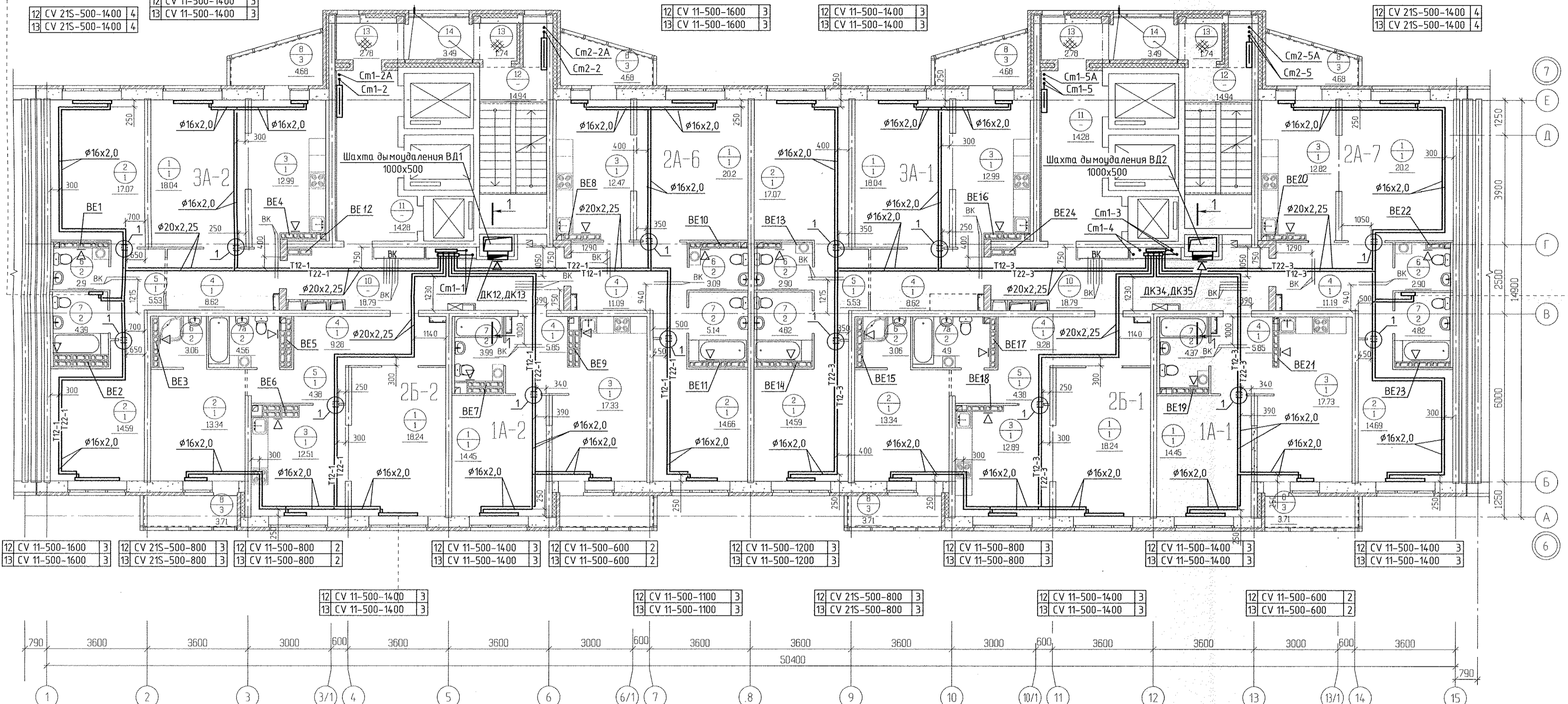


АПУ.007-05Г-0В				
Жилой микрорайон в квартале улиц Чапаева - Академика Вонсовского - Амундсена - Краснолесья в Ленинском районе г. Екатеринбурга. III очередь строительства. Жилой дом со встроенными помещениями, трансформаторной подстанцией и подземными парковками				
Изм.	Колуч.	Лист	№ док.	Подпись
Разработал	Рогожина	02.15		
Проверил	Пашаева	02.15		
Гл. спец.	Пашаева	02.15		
Пусковой комплекс 2				
23-27 -этажная блок-секция 5Г				
План 7-11 этажей				
ГАП	Гаранин	02.15		
Стадия	Лист	Листов		
Р	6			
ЗАО КОРПОРАЦИЯ АТОМСТРОЙКОМПЛЕКС				

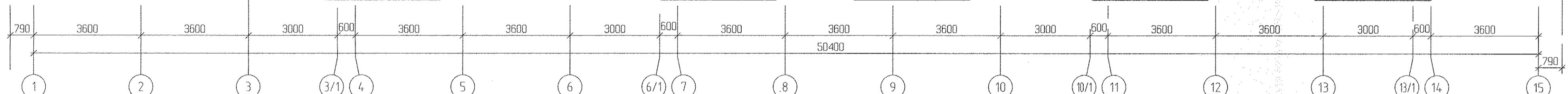
СОГЛАСОВАНО  
 Терешова  
 Решетникова  
 Босина  
 Вязн. инж. И  
 Эл  
 Подпись и дата



12 CV 11-500-400	1	12 CV 11-500-600	2	Универсал ТБ	Сантехпром МИНИ	12 CV 11-500-600	2	12 CV 11-500-1400	3	12 CV 11-500-600	2	Универсал ТБ	Сантехпром МИНИ	12 CV 11-500-600	2	12 CV 11-500-400	2
13 CV 11-500-400	1	13 CV 11-500-600	2	12 КСК 20-0,655К	13 КСК 20-0,677 К	13 CV 11-500-600	2	13 CV 11-500-1400	4	13 CV 11-500-600	2	12 КСК 20-1,049К	13 КСК 20-0,902 К	13 CV 11-500-600	2	13 CV 11-500-400	2
12 CV 21S-500-1400	4	13 CV 11-500-1400	3					12 CV 11-500-1600	3	12 CV 11-500-1400	3			12 CV 21S-500-1400	4	13 CV 21S-500-1400	4
13 CV 21S-500-1400	4							13 CV 11-500-1600	3	13 CV 11-500-1400	3			13 CV 21S-500-1400	4		



12 CV 11-500-1600	3	12 CV 21S-500-800	3	12 CV 11-500-800	2	12 CV 11-500-1400	3	12 CV 11-500-600	2	12 CV 11-500-1200	3	12 CV 11-500-800	3	12 CV 11-500-1400	3	12 CV 11-500-1400	3	12 CV 11-500-1400	3	12 CV 11-500-600	2	12 CV 11-500-600	2
13 CV 11-500-1600	3	13 CV 21S-500-800	3	13 CV 11-500-800	2	13 CV 11-500-1400	3	13 CV 11-500-600	2	13 CV 11-500-1200	3	13 CV 11-500-800	3	13 CV 11-500-1400	3	13 CV 11-500-1400	3	13 CV 11-500-1400	3	13 CV 11-500-600	2	13 CV 11-500-600	2
		12 CV 11-500-1400	3					12 CV 11-500-1100	3			12 CV 11-500-1400	3										
		13 CV 11-500-1400	3					13 CV 11-500-1100	3			13 CV 21S-500-800	3										



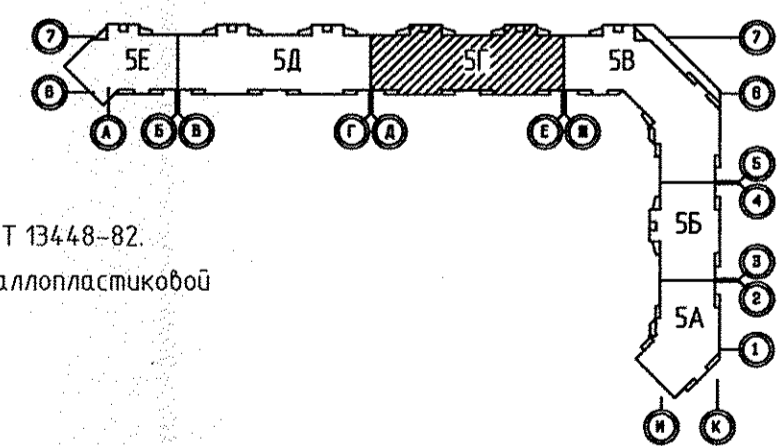
ЭКСПЛИКАЦИЯ ПОМЕЩЕНИЙ

Номер помещения	Наименование	Площадь, м <sup>2</sup>	Кат. помещения	Номер помещения	Наименование	Площадь, м <sup>2</sup>	Кат. помещения
Помещения квартир				Общедомовые помещения			
1	Гостиная	141.76		10	Коридор	38.6	
2	Спальня	119.54		11	Лифтовой холл	29.04	
3	Кухня	109.80		12	Лестничная клетка	29.88	
4	Прихожая	70.30		13	Тамбур	9.04	
5	Коридор	19.40		14	Переходная лоджия	6.98	
6	Сан. узел	17.68			итого	113.54	
7	Ванная	35.12					
7а	Душевая	3.06					
8	Балкон	34.88					
	итого	548.48					

ЭКСПЛИКАЦИЯ ПОМЕЩЕНИЙ

Примечание:

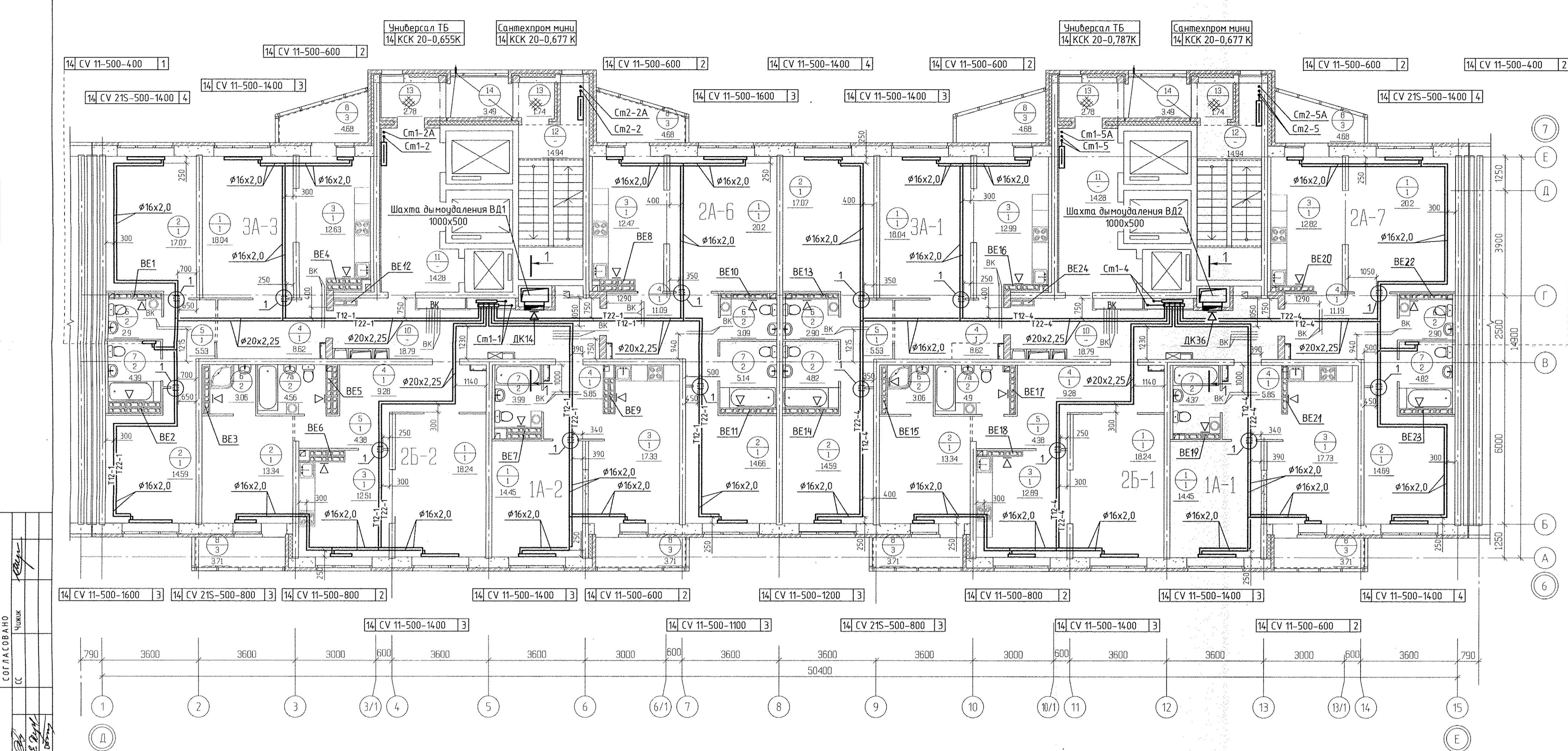
- Схемы вентканалов BE-1... BE-24 см. раздел АР листы 27-33.
- Тип решеток не указанных на плане принять РВП-3 120x200 по ГОСТ 13448-82.
- Все подводы к приборам отопления "Ригто" выполнить трубой металлопластиковой "Унипласт" диаметром 16x2,0 мм
- Узел 1 - см. лист 4, раздел 1-1 - см. лист 8, АПУ.007-05Г-0В.



Изм.				Кол.уч./Лист/№ док.				Подпись				Дата											
Разработал				Рогожкина				02.15				Пусковой комплекс 2											
Проверил				Пашаева				02.15				23-27 -этажная блок-секция 5Г											
Гл.спец.				Пашаева				02.15				Р											
ГАП				Гаранин				02.15				План 12, 13 этажей											
												СТАДИЯ				ЛИСТ				ЛИСТОВ			
												Р				7				Листов			
												ЗАО КОРПОРАЦИЯ				АТОМСТРОЙКОМПЛЕКС							

СОГЛАСОВАНО  
 Терехова  
 Решетникова  
 Благина  
 Чижик  
 СС  
 АР  
 ВК  
 ЭЛ  
 Вазм. шифр  
 Подпись и дата  
 Имя и подл.





СОГЛАСОВАНО  
 Теряева / Решетникова / Бакина  
 Взам. инв. №  
 Подпись и дата  
 М.П. Инв.

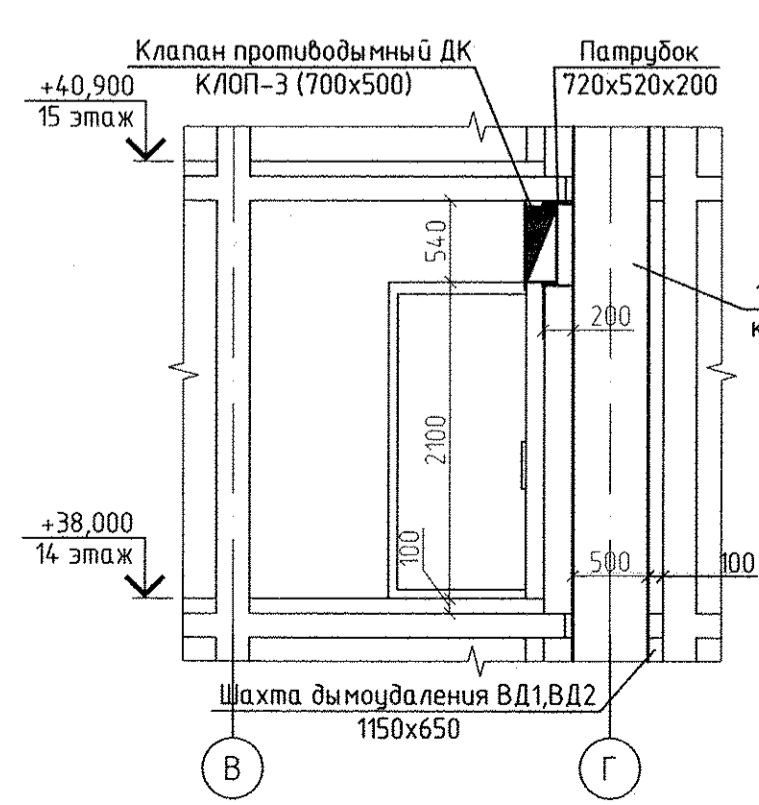
ЭКСПЛИКАЦИЯ ПОМЕЩЕНИЙ

Номер помещения	Наименование	Площадь, м <sup>2</sup>	Кат. помещения
Помещения квартир			
1	Гостиная	141.76	
2	Спальня	119.54	
3	Кухня	109.80	
4	Прихожая	70.30	
5	Коридор	19.40	
6	Сан. узел	17.68	
7	Ванная	35.12	
7а	Душевая	3.06	
8	Балкон	34.88	
итого		548.48	

ЭКСПЛИКАЦИЯ ПОМЕЩЕНИЙ

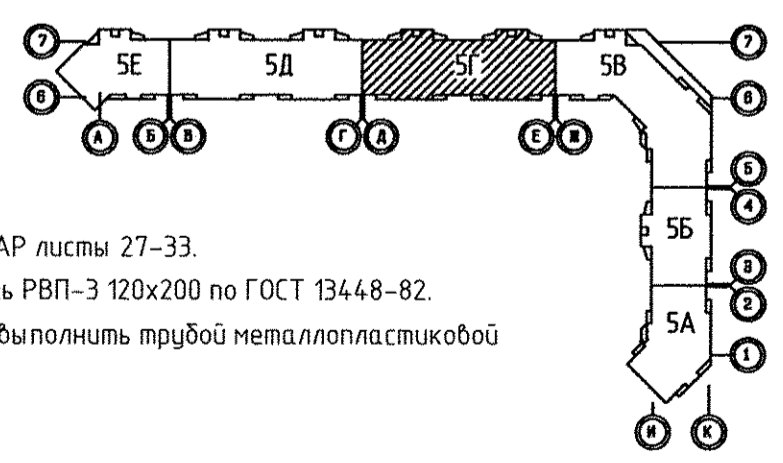
Номер помещения	Наименование	Площадь, м <sup>2</sup>	Кат. помещения
Общедомовые помещения			
10	Коридор	38.6	
11	Лифтовой холл	29.04	
12	Лестничная клетка	29.88	
13	Тамбур	9.04	
14	Переходная лоджия	6.98	
итого		113.54	

1 - 1



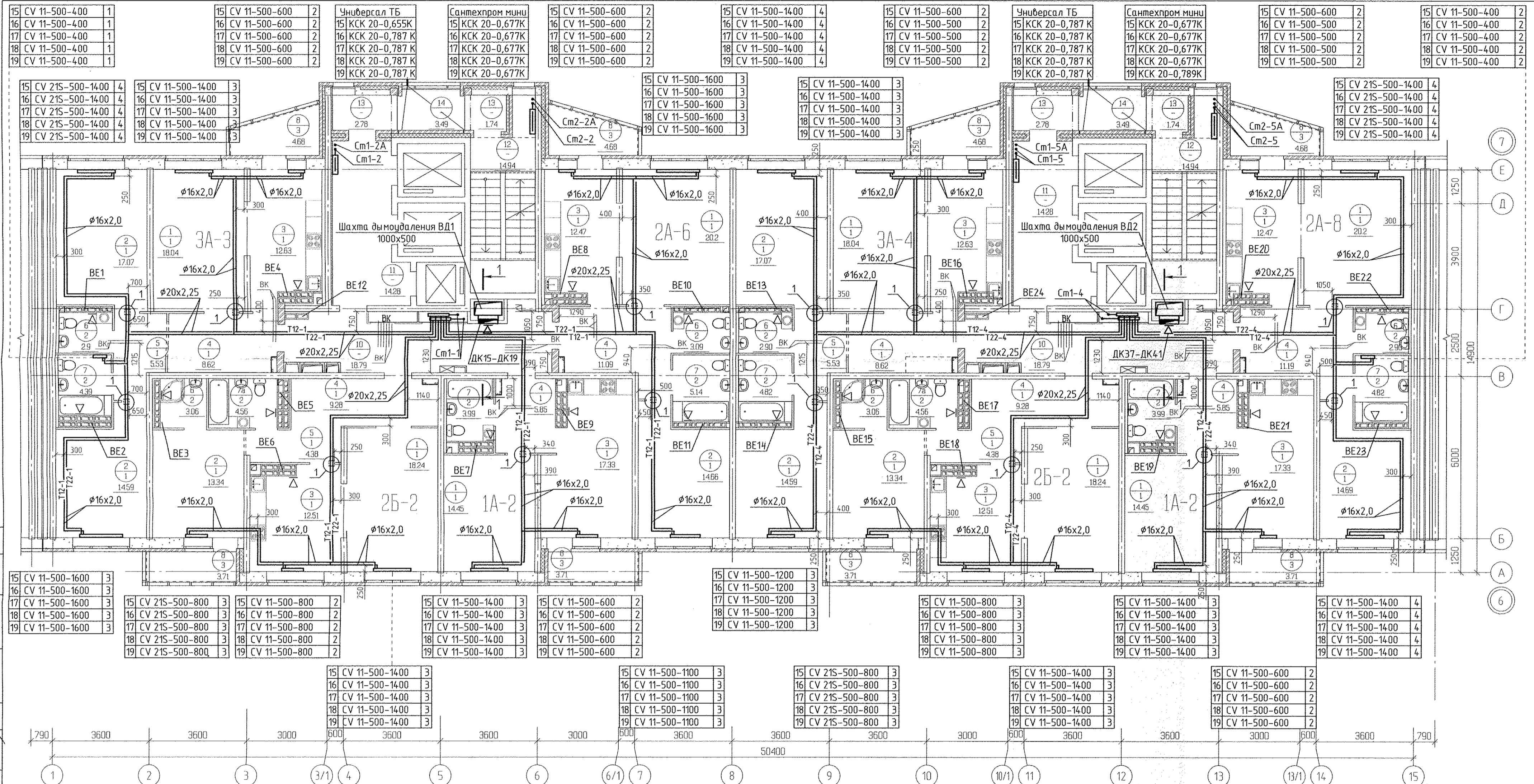
Примечание:

- Схемы вентканалов ВЕ-1... ВЕ-24 см. раздел АР листы 27-33.
- Тип решеток не указанных на плане принять РВП-Э 120x200 по ГОСТ 13448-82.
- Все подводы к приборам отопления "Ригто" выполнить трубой металлопластиковой "Унипайп" диаметром 16x2,0 мм.
- Узел 1 - см. лист 4, АПУ.007-05Г-0В.



АПУ.007-05Г-0В					
Жилой микрорайон в квартале улиц Чкалова - Академика Вонсовского - Амундсена - Краснолесия в Ленинском районе г.Екатеринбурга. III очередь строительства. Жилой дом со встроенными помещениями, трансформаторной подстанцией и подземными парковками					
Изм.	Колуч	Лист	№ док.	Подпись	Дата
Разработал	Рогожкина				02.15
Проверил	Пашаева				02.15
Гл.спец.	Пашаева				02.15
Пусковой комплекс 2					
23-27 -этажная блок-секция 5Г					
План 14 этажа					
ГАП	Гаранин				02.15
				Стадия	Лист
				Р	8
				ЗАО КОРПОРАЦИЯ АТОМСТРОЙКОМПЛЕКС	





15	CV 11-500-1600	3
16	CV 11-500-1600	3
17	CV 11-500-1600	3
18	CV 11-500-1600	3
19	CV 11-500-1600	3

15	CV 21S-500-800	3
16	CV 21S-500-800	3
17	CV 21S-500-800	3
18	CV 21S-500-800	3
19	CV 21S-500-800	3

15	CV 11-500-800	2
16	CV 11-500-800	2
17	CV 11-500-800	2
18	CV 11-500-800	2
19	CV 11-500-800	2

15	CV 11-500-1400	3
16	CV 11-500-1400	3
17	CV 11-500-1400	3
18	CV 11-500-1400	3
19	CV 11-500-1400	3

15	CV 11-500-600	2
16	CV 11-500-600	2
17	CV 11-500-600	2
18	CV 11-500-600	2
19	CV 11-500-600	2

15	CV 11-500-1200	3
16	CV 11-500-1200	3
17	CV 11-500-1200	3
18	CV 11-500-1200	3
19	CV 11-500-1200	3

15	CV 11-500-800	3
16	CV 11-500-800	3
17	CV 11-500-800	3
18	CV 11-500-800	3
19	CV 11-500-800	3

15	CV 11-500-1400	3
16	CV 11-500-1400	3
17	CV 11-500-1400	3
18	CV 11-500-1400	3
19	CV 11-500-1400	3

15	CV 11-500-600	2
16	CV 11-500-600	2
17	CV 11-500-600	2
18	CV 11-500-600	2
19	CV 11-500-600	2

15	CV 11-500-1400	3
16	CV 11-500-1400	3
17	CV 11-500-1400	3
18	CV 11-500-1400	3
19	CV 11-500-1400	3

15	CV 11-500-600	2
16	CV 11-500-600	2
17	CV 11-500-600	2
18	CV 11-500-600	2
19	CV 11-500-600	2

15	CV 11-500-1400	4
16	CV 11-500-1400	4
17	CV 11-500-1400	4
18	CV 11-500-1400	4
19	CV 11-500-1400	4

15	CV 11-500-1400	4
16	CV 11-500-1400	4
17	CV 11-500-1400	4
18	CV 11-500-1400	4
19	CV 11-500-1400	4

15	CV 11-500-1400	3
16	CV 11-500-1400	3
17	CV 11-500-1400	3
18	CV 11-500-1400	3
19	CV 11-500-1400	3

15	CV 11-500-1100	3
16	CV 11-500-1100	3
17	CV 11-500-1100	3
18	CV 11-500-1100	3
19	CV 11-500-1100	3

15	CV 21S-500-800	3
16	CV 21S-500-800	3
17	CV 21S-500-800	3
18	CV 21S-500-800	3
19	CV 21S-500-800	3

15	CV 11-500-1400	3
16	CV 11-500-1400	3
17	CV 11-500-1400	3
18	CV 11-500-1400	3
19	CV 11-500-1400	3

15	CV 11-500-600	2
16	CV 11-500-600	2
17	CV 11-500-600	2
18	CV 11-500-600	2
19	CV 11-500-600	2

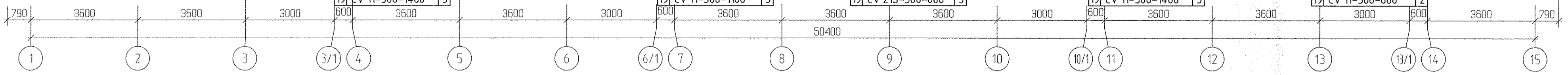
15	CV 11-500-1400	3
16	CV 11-500-1400	3
17	CV 11-500-1400	3
18	CV 11-500-1400	3
19	CV 11-500-1400	3

15	CV 11-500-600	2
16	CV 11-500-600	2
17	CV 11-500-600	2
18	CV 11-500-600	2
19	CV 11-500-600	2

15	CV 11-500-1400	3
16	CV 11-500-1400	3
17	CV 11-500-1400	3
18	CV 11-500-1400	3
19	CV 11-500-1400	3

15	CV 11-500-600	2
16	CV 11-500-600	2
17	CV 11-500-600	2
18	CV 11-500-600	2
19	CV 11-500-600	2

15	CV 11-500-1400	4
16	CV 11-500-1400	4
17	CV 11-500-1400	4
18	CV 11-500-1400	4
19	CV 11-500-1400	4

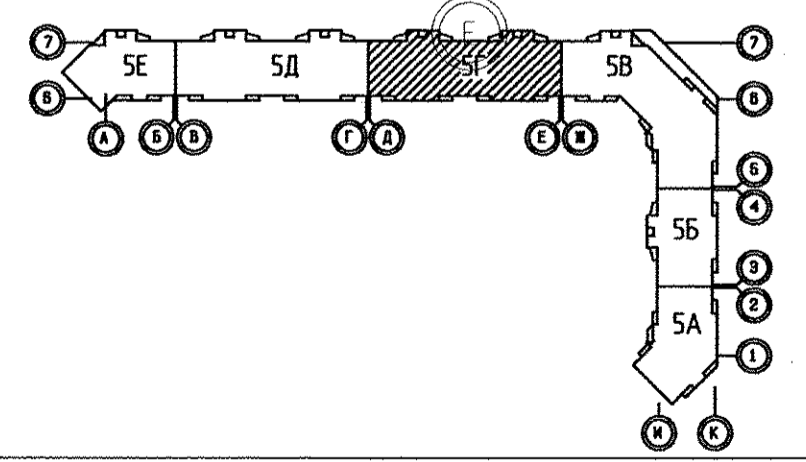


ЭКСПЛИКАЦИЯ ПОМЕЩЕНИЙ

ЭКСПЛИКАЦИЯ ПОМЕЩЕНИЙ

Номер помещения	Наименование	Площадь, м2	Кат. помещения	Номер помещения	Наименование	Площадь, м2	Кат. помещения
Помещения квартир				Общедомовые помещения			
1	Гостиная	141.76		10	Коридор	38.6	
2	Спальня	119.54		11	Лифтовой холл	29.04	
3	Кухня	109.80		12	Лестничная клетка	29.88	
4	Прихожая	70.30		13	Тамбур	9.04	
5	Коридор	19.40		14	Переходная лоджия	6.98	
6	Сан. узел	17.68			итого	113.54	
7	Ванная	35.12					
7а	Душевая	3.06					
8	Балкон	34.88					
	итого	548.48					

- Примечание:
- Схемы вентканалов ВЕ-1... ВЕ-24 см. раздел АР листы 27-33.
  - Тип решеток не указанных на плане принять РВП-Э 120x200 по ГОСТ 13448-82.
  - Все подводы к приборам отопления "Ригло" выполнить трубой металлопластикомой "Чиплайп" диаметром 16x2,0 мм
  - Узел 1 - см. лист 4, разрез 1-1 - см. лист 8, АПУ.007-05Г-0В.



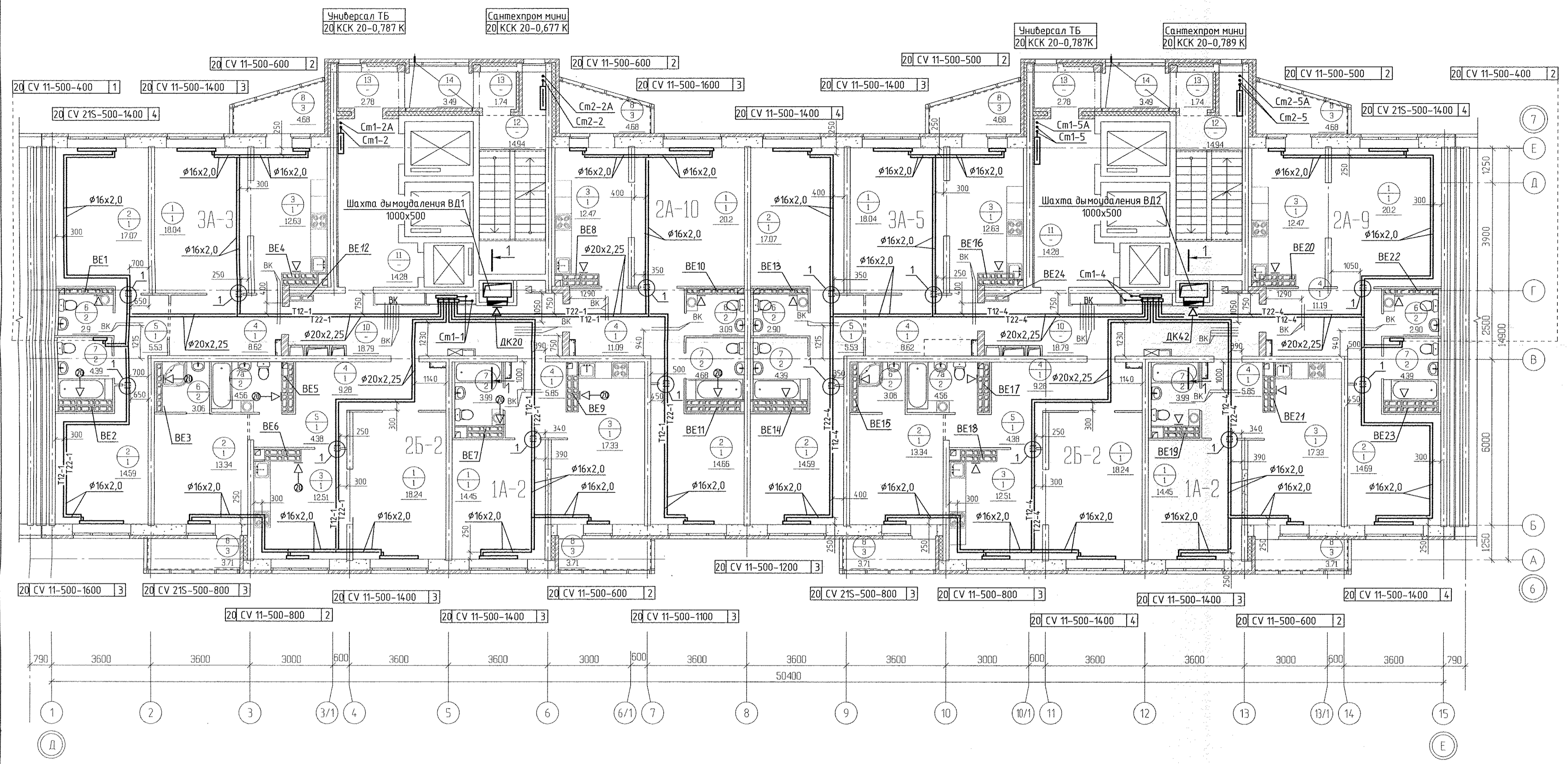
АПУ.007-05Г-0В

Изм.	Колуч.	Лист	№ док.	Подпись	Дата	Жилой микрорайон в квартале улиц Чкалова-Академика Вонсовского-Амундсена-Краснослесья в Ленинском районе г.Екатеринбурга. III очередь строительства. Жилой дом со встроенными помещениями, трансформаторной подстанцией и подземными парковками	Стадия	Лист	Листов
Разработал	Рогожкина				02.15		Пусковой комплекс 2 23-27 -этажная блок-секция 5Г	Р	9
Проверил	Пашаева				02.15				
Гл.спец.	Пашаева				02.15	План 15-19 этажей			
ГАП	Гаранин				02.15				

СОГЛАСОВАНО  
 Теряева  
 Решетникова  
 Бакина  
 Ваз. инж.Н  
 Подпись и дата  
 Инж.Н.Пол.



СОГЛАСОВАНО  
 Терпящая  
 Решительная  
 Базилика  
 Вакансия  
 Подпись  
 Инициалы



ЭКСПЛИКАЦИЯ ПОМЕЩЕНИЙ

Номер помещения	Наименование	Площадь, м <sup>2</sup>	Кат. помещения
Помещения квартир			
1	Гостиная	141.76	
2	Спальня	119.54	
3	Кухня	109.80	
4	Прихожая	70.30	
5	Коридор	19.40	
6	Сан. узел	17.68	
7	Ванная	35.12	
7а	Душевая	3.06	
8	Балкон	34.88	
	итого	548.48	

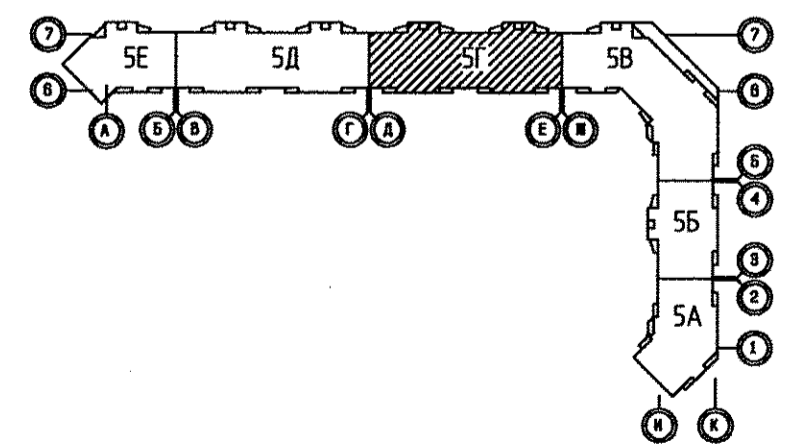
ЭКСПЛИКАЦИЯ ПОМЕЩЕНИЙ

Номер помещения	Наименование	Площадь, м <sup>2</sup>	Кат. помещения
Общедомовые помещения			
10	Коридор	38.6	
11	Лифтовой холл	29.04	
12	Лестничная клетка	29.88	
13	Тамбур	9.04	
14	Переходная лоджия	6.98	
	итого	113.54	

Условные обозначения

← ⊙ - бытовой осевой вентилятор "ВЕНТС 100 Д" на 20 этаже

- Примечание:
- Схемы вентканалов ВЕ-1... ВЕ-24 см. раздел АР листы 27-33.
  - Тип решеток не указанных на плане принять РВП-3 120x200 по ГОСТ 13448-82.
  - Все подводы к приборам отопления "Ригто" выполнить трубой металлопластиковой "Унилайн" диаметром 16x2,0 мм
  - Узел 1 - см. лист 4, разрез 1-1 - см. лист 8, АПУ.007-05Г-0В.

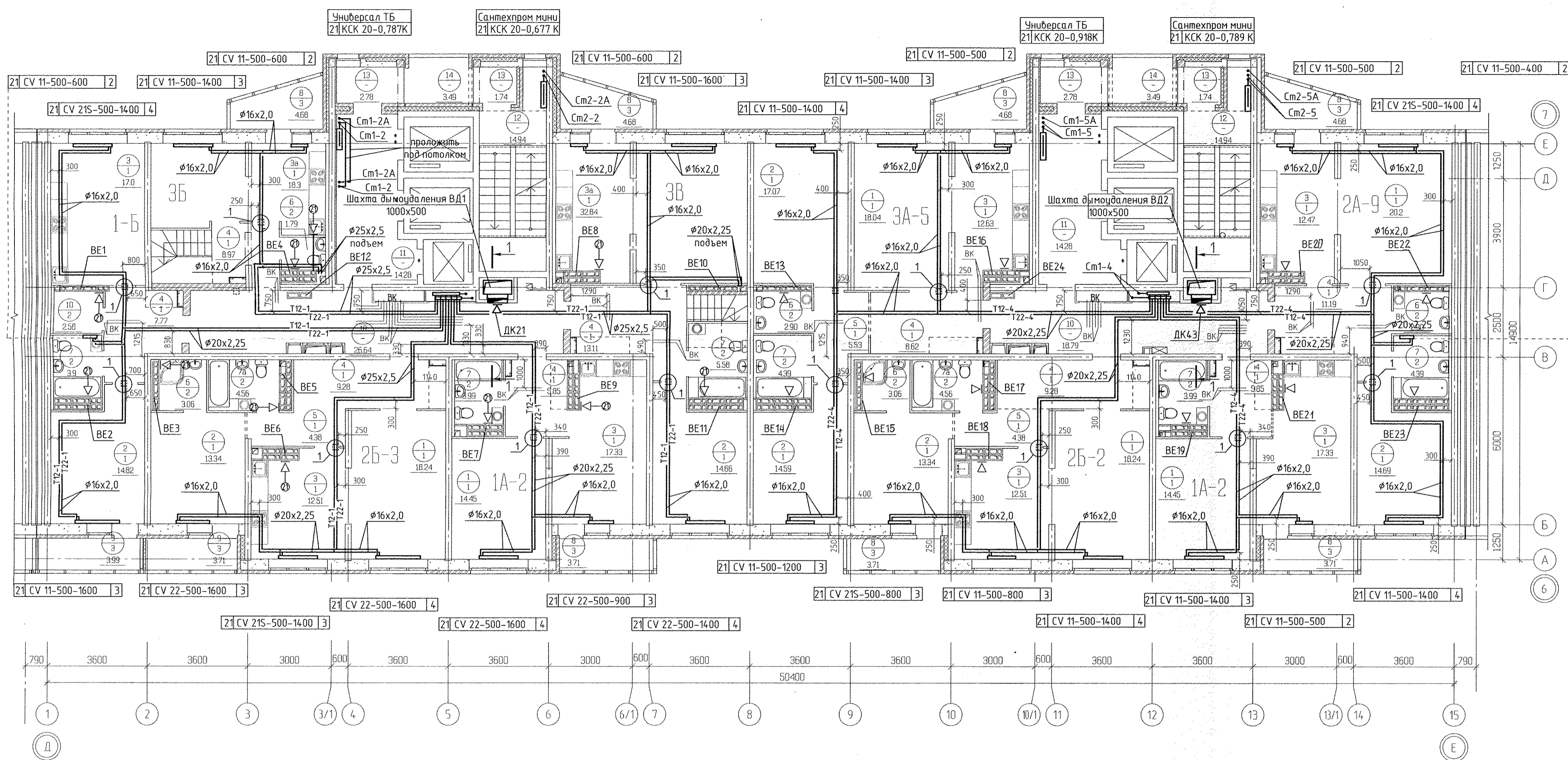


АПУ.007-05Г-0В

Жилой микрорайон в квартале улиц Чапаева-Академика Вансовского-Амундсена-Краснолесья в Ленинском районе г.Екатеринбурга. III очередь строительства. Жилой дом со встроенными помещениями, трансформаторной подстанцией и подземными парковками

Изм.	Колуч	Лист	№ док.	Подпись	Дата	Пусковой комплекс 2 23-27 -этажная блок-секция 5Г	Стадия	Лист	Листов
Разработал	Рогожина	02.15					Р	10	
Проверил	Пашаева	02.15							
Гл. спец.	Пашаева	02.15							
ГАП	Гаранин	02.15				План 20 этажа	ЗАО КОРПОРАЦИЯ АТОМСТРОЙКОМПЛЕКС		





СОГЛАСОВАНО	Чижик	
	СС	
СОГЛАСОВАНО	Терехова	
	Решетникова	
СОГЛАСОВАНО	Вазн. инж.Н	
	ВК	
ПОДПИСЬ И ДАТА		
ИЖИИ ПОДЛ.		

ЭКСПЛИКАЦИЯ ПОМЕЩЕНИЙ

Номер помещения	Наименование	Площадь, м <sup>2</sup>
Помещения квартир		
1	Гостиная	141.76
2	Спальня	119.54
3	Кухня	109.80
4	Прихожая	70.30
5	Коридор	19.40
6	Сан. узел	17.68
7	Ванная	35.12
7а	Душевая	3.06
8	Балкон	34.88
	итого	548.48

ЭКСПЛИКАЦИЯ ПОМЕЩЕНИЙ

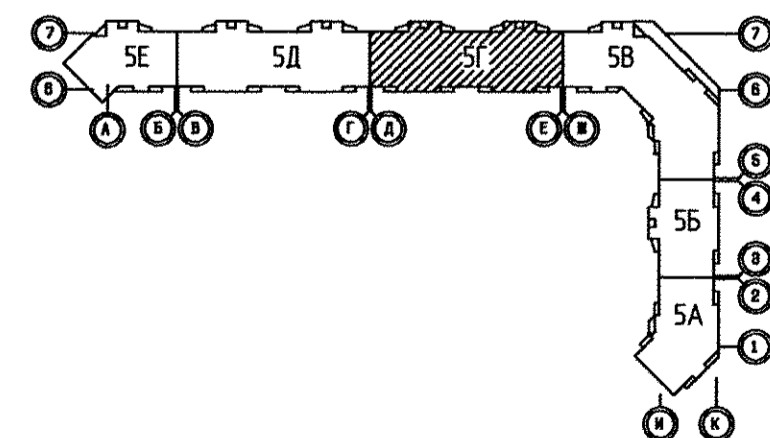
Номер помещения	Наименование	Площадь, м <sup>2</sup>
Общедомовые помещения		
10	Коридор	38.6
11	Лифтовой холл	29.04
12	Лестничная клетка	29.88
13	Тамбур	9.04
14	Переходная лоджия	6.98
	итого	113.54

Условные обозначения

↔ - бытовой осевой вентилятор "ВЕНТС 100 Д" на 21 этаже

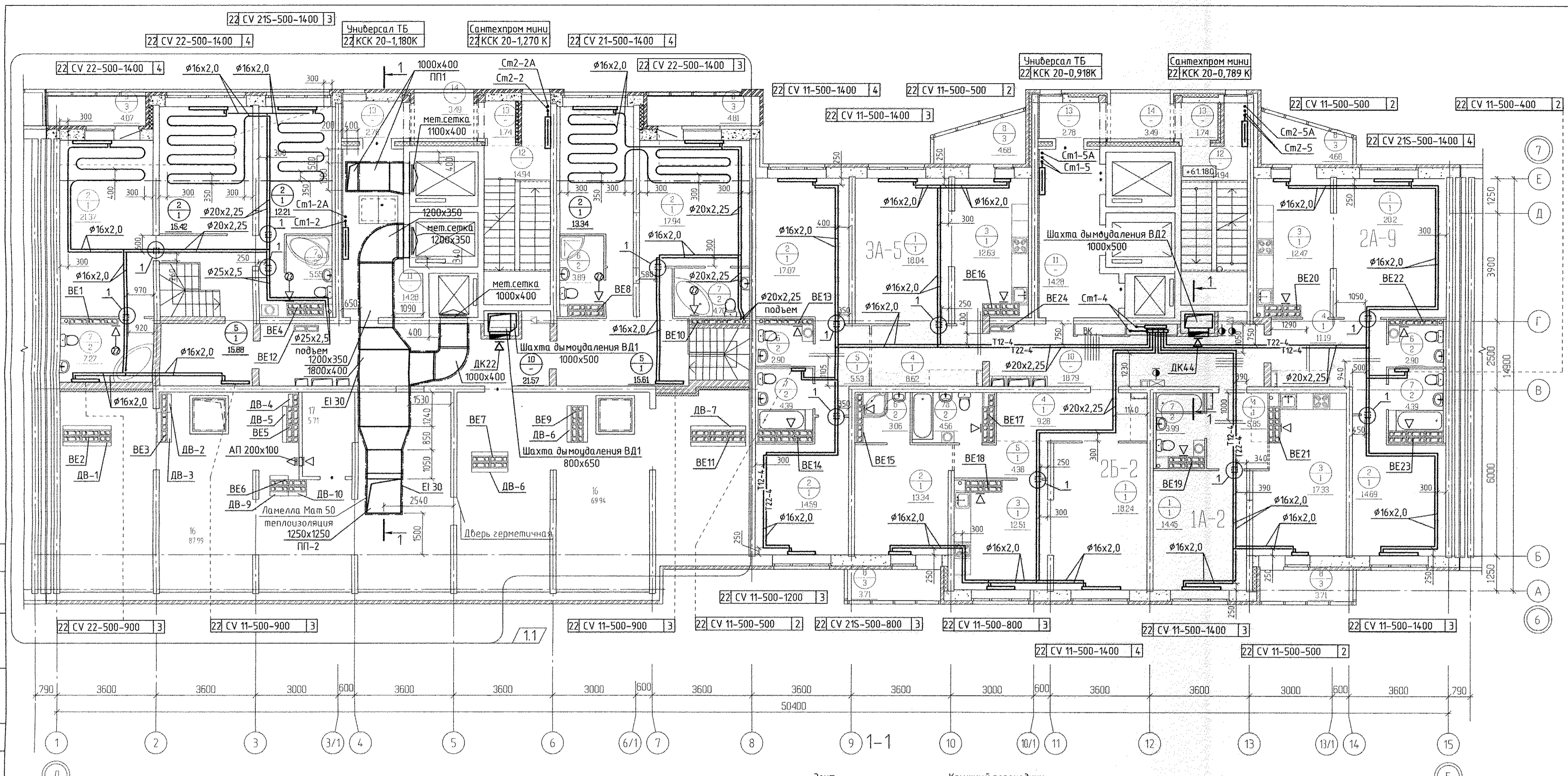
Примечание:

- Схемы вентканалов ВЕ-1... ВЕ-24 см. раздел АР листы 27-33.
- Тип решеток не указанных на плане принять РВП-3 120x200 по ГОСТ 13448-82.
- Все подводы к приборам отопления "Ригто" выполнить трубой металлопластиковой "Унипласт" диаметром 16x2,0 мм
- Узел 1 - см. лист 4, разрез 1-1 - см. лист 8, АПУ.007-05Г-0В.



АПУ.007-05Г-0В					
Жилой микрорайон в квартале улиц Чкалова-Академика Вонсовского-Амундсена-Краснолесья в Ленинском районе г.Екатеринбурга. III очередь строительства. Жилой дом со встроенными помещениями, трансформаторной подстанцией и подземными парковками					
Изм.	Кол.уч.	Лист	№ док.	Подпись	Дата
Разработал	Рогожкина				02.15
Проверил	Пашаева				02.15
Гл.спец.	Пашаева				02.15
Пусковой комплекс 2					
23-27-этажная блок-секция 5Г					
План 21 этажа					
ГАП	Гаранин				02.15
				СТАДИЯ	
				Лист	
				Листов	
				ЗАО КОРПОРАЦИЯ АТОМСТРОЙКОМПЛЕКС	

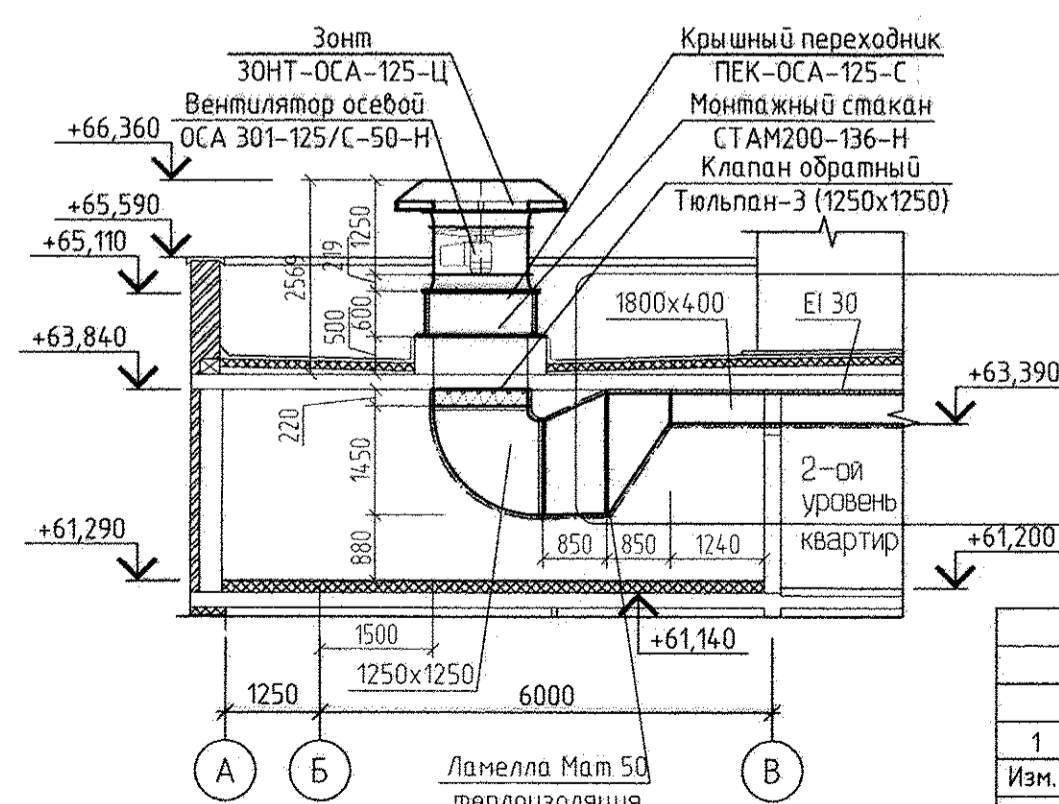




ЭКСПЛИКАЦИЯ ПОМЕЩЕНИЙ

ЭКСПЛИКАЦИЯ ПОМЕЩЕНИЙ

Номер помещения	Наименование	Площадь, м <sup>2</sup>	Кат. помещения	Номер помещения	Наименование	Площадь, м <sup>2</sup>	Кат. помещения
Помещения квартир		Общедомовые помещения					
1	Гостиная	70.99	11	Коридор	51.99		
2	Спальня	141.58	12	Лифтовой холл	29.04		
3	Кухня	54.9	13	Лестничная клетка	29.88		
4	Прихожая	35.15	14	Тамбур	9.04		
5	Коридор	31.51	15	Переходная лоджия	6.98		
6	Сан. узел	12.65	16	Помещение теплого чердака	157.93		
7	Ванная	35.65	17	Электрощитовая	5.71		
8	Балкон	21.91		итого	290.57		
9	Лоджия	4.07					
	итого	408.35					



- Примечание:
- Схемы вентканалов ВЕ-1... ВЕ-24 см. раздел АР листы 27-33.
  - Тип решеток не указанных на плане принять РВП-3 120x200 по ГОСТ 13448-82.
  - Все подводы к приборам отопления "Ригто" выполнять трубой металлопластиковой "Унилайн" диаметром 16x2,0 мм.
  - Узел 1 - см. лист 4, разрез 1-1 - см. лист 8, АПУ.007-05Г-0В.

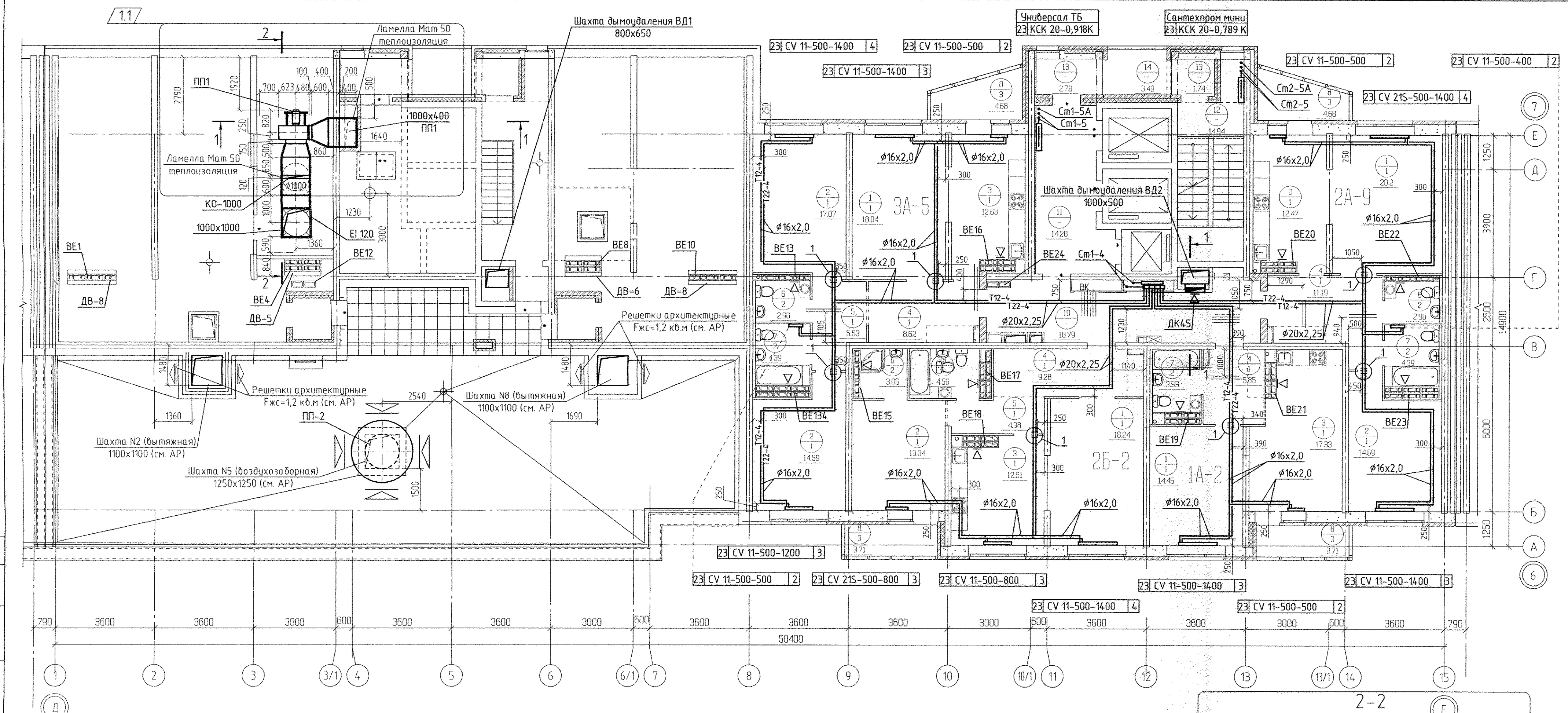
АПУ.007-05Г-0В				Жилой микрорайон в квартале улиц Чкалова-Академика Вонсовского-Амундсена-Краснолесья в Ленинском районе г.Екатеринбурга. III очередь строительства. Жилой дом со встроенными помещениями, трансформаторной подстанцией и подземными парковками				
1	2	зам.	77-15	04.15	Пусковой комплекс 2 23-27 -этажная блок-секция 5Г	Студия	Лист	Листов
Изм.	Колуч	Лист N док.	Подпись	Дата		Р	12	
Разработал	Рогожина			02.15				
Проверил	Пашаева			02.15				
Гл.спец.	Пашаева			02.15				
ТАП	Гаранин			02.15	План 22 этажа			

Условные обозначения  
 ← ⊕ - бытовой осевой вентилятор "ВЕНТС 100 Д" на 22 этаже

СОГЛАСОВАНО  
 Теряева  
 Решетникова  
 Баскина  
 АР  
 ВК  
 Эл  
 Век.инж.Н  
 Подпись о плане  
 Инж.Н.полл.

ООО КОРПОРАЦИЯ  
 АТОМСТРОЙКОМПЛЕКС



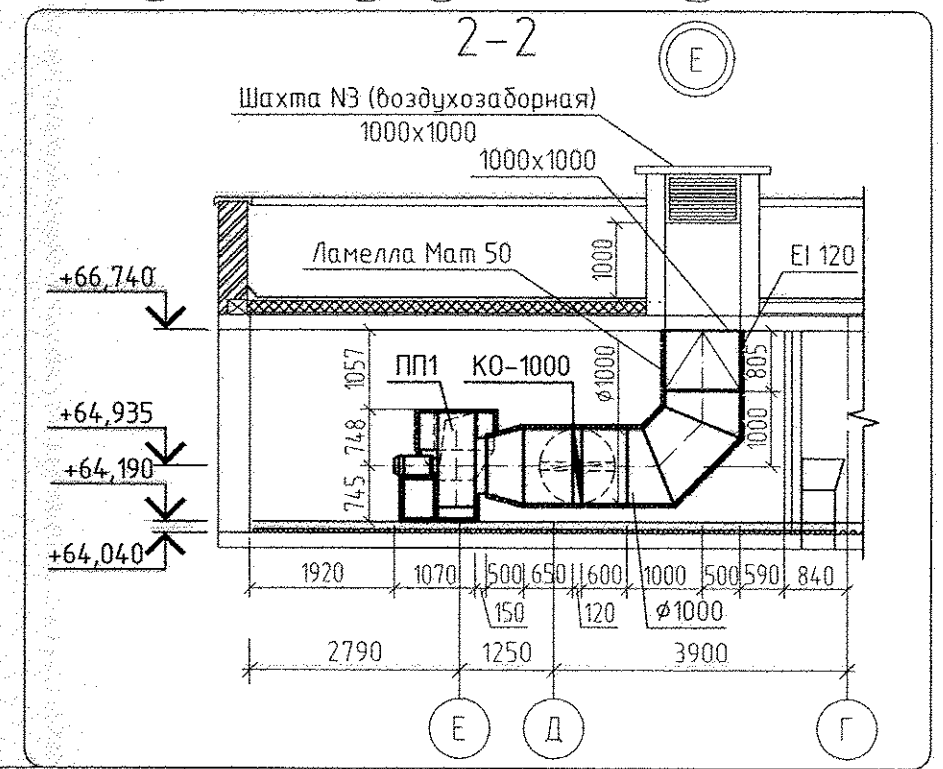
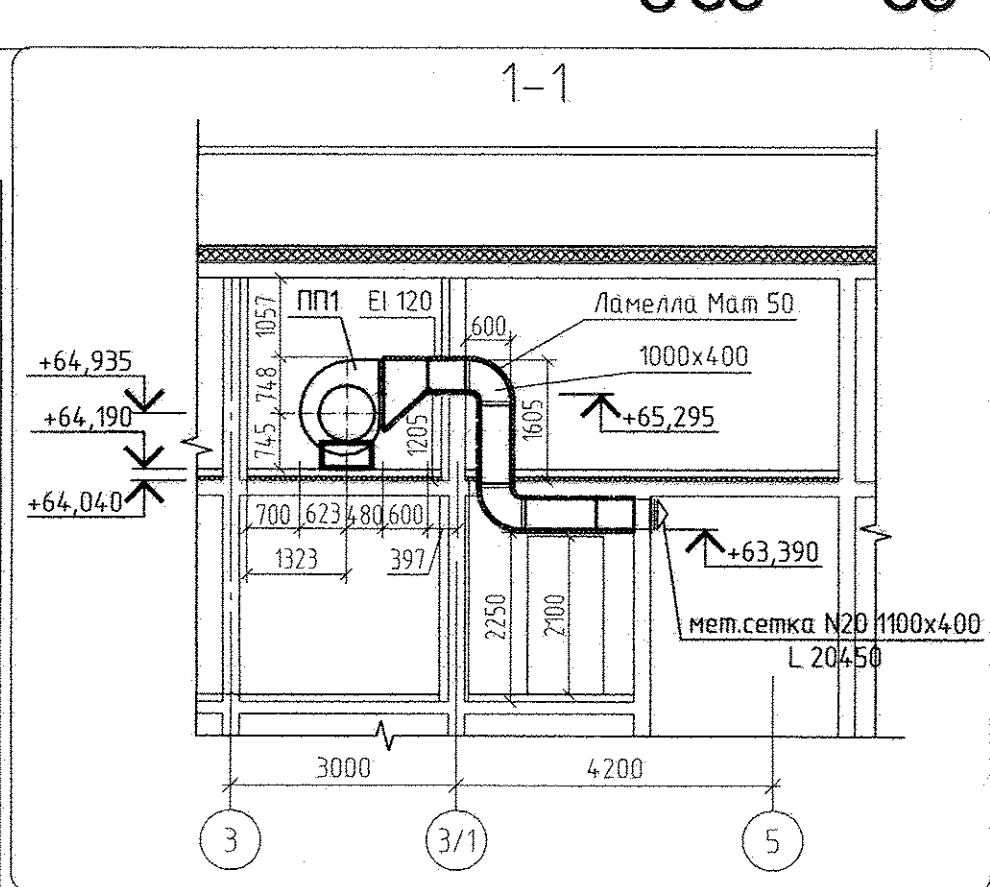


- Примечание:**
- Схемы вентканалов VE-1... VE-24 см. раздел
  - Тип решеток не указанных на плане принять РВП-Э 120x200 по ГОСТ 13448-82.
  - Все подводы к приборам отопления "Ригмо" выполнить трубой металлопластиковой "Унипайп" диаметром 16x2,0 мм
  - Узел 1 - см. лист 4, разрез 1-1 - см. лист 8,

**ЭКСПЛИКАЦИЯ ПОМЕЩЕНИЙ**

**ЭКСПЛИКАЦИЯ ПОМЕЩЕНИЙ**

Номер помещения	Наименование	Площадь, м <sup>2</sup>	Кат. помещения	Номер помещения	Наименование	Площадь, м <sup>2</sup>	Кат. помещения
Помещения квартир				Общедомовые помещения			
1	Гостиная	70,88		10	Коридор	18,01	
2	Спальня	59,77		11	Лифтовой холл	14,05	
3	Кухня	54,9		12	Лестничная клетка	14,94	
4	Прихожая	35,15		13	Тамбур	4,52	
5	Коридор	9,7		14	Переходная лоджия	3,56	
6	Сан. узел	8,7			итого	55,08	
7	Ванная	17,34					
8	Балкон	17,44					
	итого	273,88					

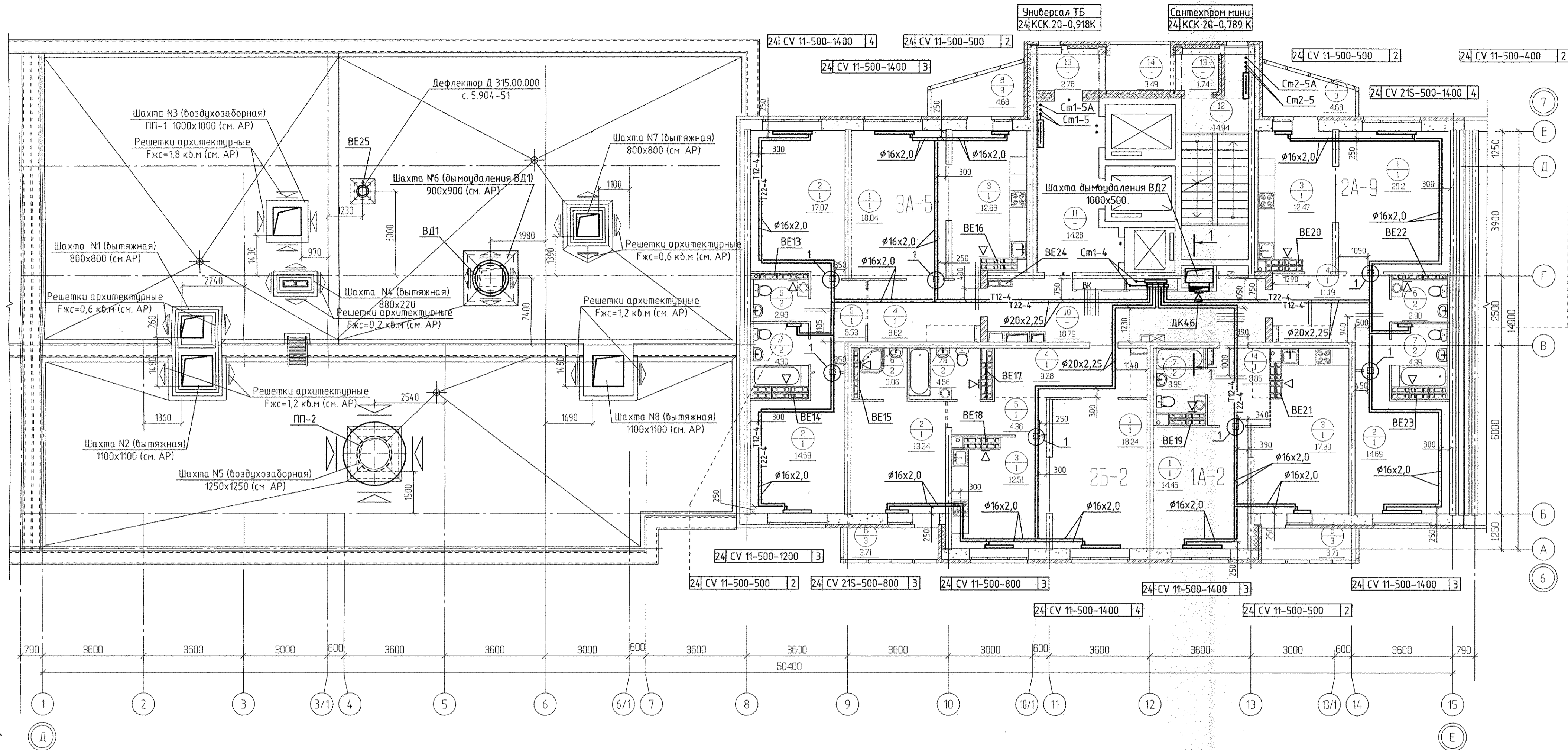


**АПУ.007-05Г-0В**

1	Э	зам.	77-15	0	04.15	Жилой микрорайон в квартале улиц Чкалова - Академика Вонсовского - Амундсена - Красносельск в Ленинском районе г.Екатеринбурга. III очередь строительства. Жилой дом со встроенными помещениями, трансформаторной подстанцией и подземными парковками	Студия	Лист	Листов
Изм.	Колуч	Лист N док.	Подпись	Дата			Пусковой комплекс 2 23-27 -этажная блок-секция 5Г	P	13
Разработал	Рогожкина	Чайка	02.15						
Проверил	Пашаева	Филипп	02.15						
Гл.спец.	Пашаева	Филипп	02.15						
ГАП	Гаранин	Тру	02.15			План 23 этажа	ЗАО КОРПОРАЦИЯ АТОМСТРОЙКОМПЛЕКС		



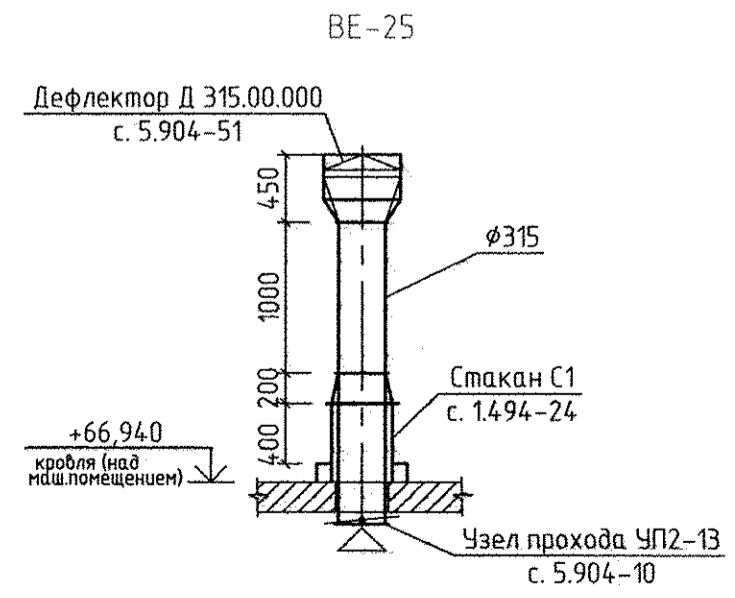
СОГЛАСОВАНО  
 Чижик  
 Терехова  
 Решетникова  
 Бодина  
 Вязок  
 МАН подл.



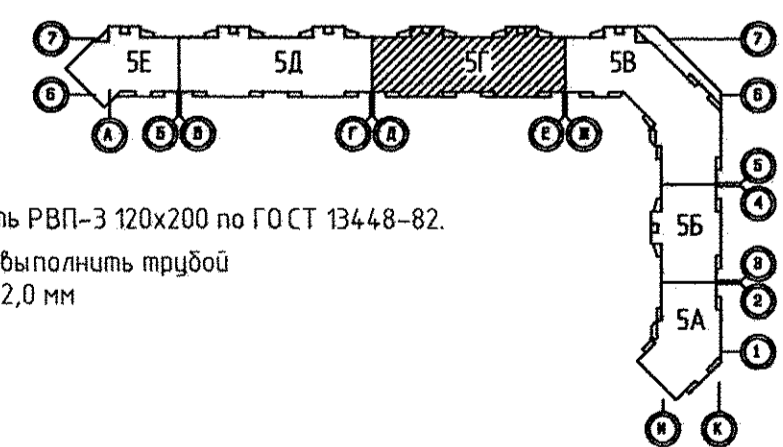
ЭКСПЛИКАЦИЯ ПОМЕЩЕНИЙ

ЭКСПЛИКАЦИЯ ПОМЕЩЕНИЙ

Номер помещения	Наименование	Площадь, м <sup>2</sup>	Кат. помещения	Номер помещения	Наименование	Площадь, м <sup>2</sup>	Кат. помещения
Помещения квартир				Общедомовые помещения			
1	Гостиная	70.88		10	Коридор	18.01	
2	Спальня	59.77		11	Лифтовой холл	14.05	
3	Кухня	54.9		12	Лестничная клетка	14.94	
4	Прихожая	35.15		13	Тамбур	4.52	
5	Коридор	9.7		14	Переходная лоджия	3.56	
6	Сан. узел	8.7		итого		55.08	
7	Ванная	17.34					
8	Балкон	17.44					
	итого	273.88					



- Примечание:
- Схемы вентканалов BE-1... BE-24 см. раздел
  - Тип решеток не указанных на плане принять РВП-З 120x200 по ГОСТ 13448-82.
  - Все подкладки к приборам отопления "Ригто" выполнять трубой металлопластикомой "Унипласт" диаметром 16x2,0 мм
  - Узел 1 - см. лист 4, разрез 1-1 - см. лист 8,



АПУ.007-05Г-0В					
Жилой микрорайон в квартале улиц Чкалова-Академика Вонсовского-Амундсена-Краснолесья в Ленинском районе г.Екатеринбурга. III очередь строительства. Жилой дом со встроенными помещениями, трансформаторной подстанцией и подземными парковками					
Изм.	Колуч	Лист	№ док.	Подпись	Дата
Разработал	Рагожина				02.15
Проверил	Пашаева				02.15
Гл.спец.	Пашаева				02.15
Пусковой комплекс 2				Стадия	Лист
23-27 -этажная блок-секция 5Г				Р	14
План 24 этажа				ЗАО КОРПОРАЦИЯ АТОМСТРОЙКОМПЛЕКС	
ГАП	Гаранин				02.15



СОГЛАСОВАНО

СОГЛАСОВАНО

Взам. инв. №

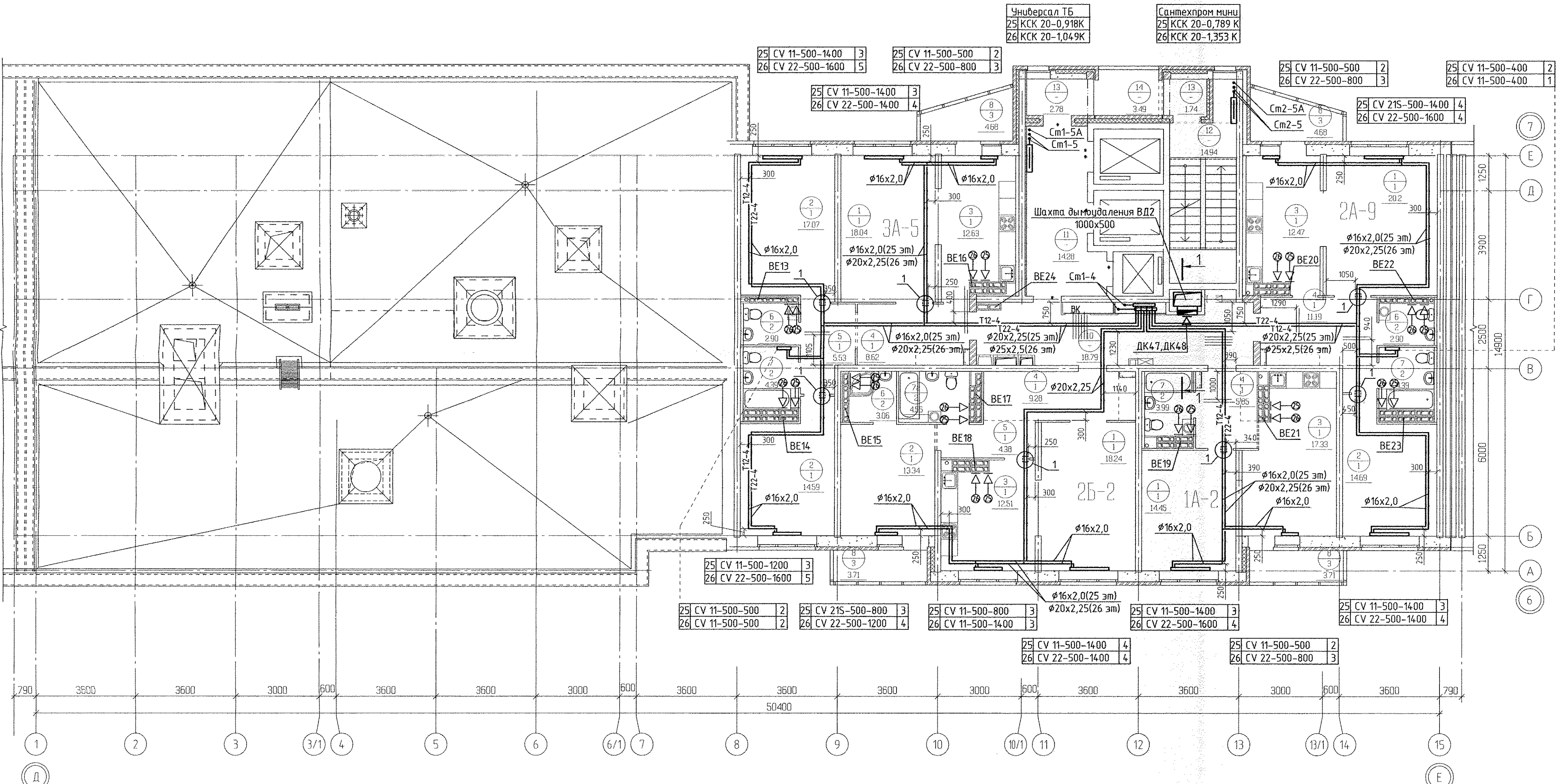
Испол. подл.

СС

Терновая  
Решетникова  
Безгина

АР  
ВК  
ЭЛ

Подпись и дата



ЭКСПЛИКАЦИЯ ПОМЕЩЕНИЙ

ЭКСПЛИКАЦИЯ ПОМЕЩЕНИЙ

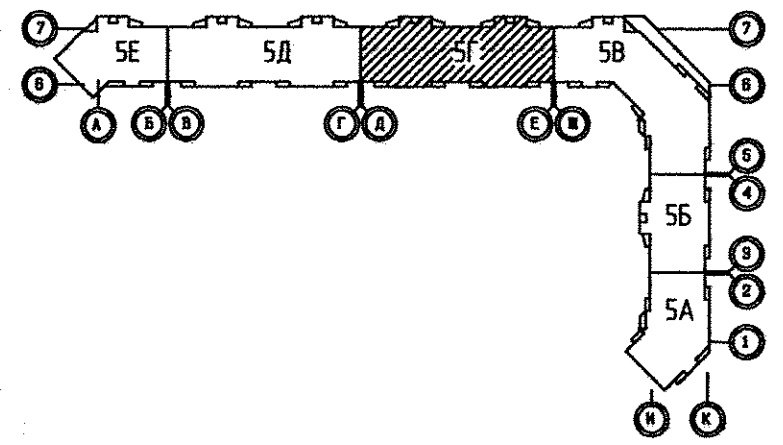
Номер помещения	Наименование	Площадь, м <sup>2</sup>	Кат. помещения	Номер помещения	Наименование	Площадь, м <sup>2</sup>	Кат. помещения
Помещения квартир				Общедомовые помещения			
1	Гостиная	70.88		10	Коридор	18.01	
2	Спальня	59.77		11	Лифтовой холл	14.05	
3	Кухня	54.9		12	Лестничная клетка	14.94	
4	Прихожая	35.15		13	Тамбур	4.52	
5	Коридор	9.7		14	Переходная лоджия	3.56	
6	Сан. узел	8.7			итого	55.08	
7	Ванная	17.34					
8	Балкон	17.44					
	итого	273.88					

Примечание:

- Схемы дентканалов BE-1... BE-24 см. раздел
- Тип решеток не указанных на плане принять РВП-3 120x200 по ГОСТ 13448-82.
- Все подводы к приборам отопления "Ригато" выполнить трубой металлопластиковой "Унилайн" диаметром 16x2,0 мм
- Чзел 1 - см. лист 4, разрез 1-1 - см. лист 8,

Условные обозначения

- ☐ - бытовой осевой вентилятор "ВЕНТС 100 Д" на 25 этаже
- ☐ - бытовой осевой вентилятор "ВЕНТС 100 Д" на 26 этаже



АПУ.007-05Г-0В					
Жилой микрорайон в квартале улиц Чкалова - Академика Вонсовского - Амундсена - Краснолесья в Ленинском районе г. Екатеринбурга. III очередь строительства. Жилой дом со встроенными помещениями, трансформаторной подстанцией и подземными парковками					
Изм.	Кол.ч.	Лист	№ док.	Подпись	Дата
Разработал	Рогожкина				02.15
Проверил	Пашаева				02.15
Гл. спец.	Пашаева				02.15
ГАП	Гаранин				02.15
Пусковой комплекс 2			Студия	Лист	Листов
23-27 -этажная блок-секция 5Г			Р	15	
План 25, 26 этажей			ЗАВ КОРПОРАЦИЯ АТОМСТРОЙКОМПЛЕКС		